

AVK KUNSTSTOFF STRASSENKAPPEN

80/4059

**Kunststoff Straßenkappen für Gas-Hausanschluss-Schieber
nach DIN 3580 und VP 310-2**

Modelle:

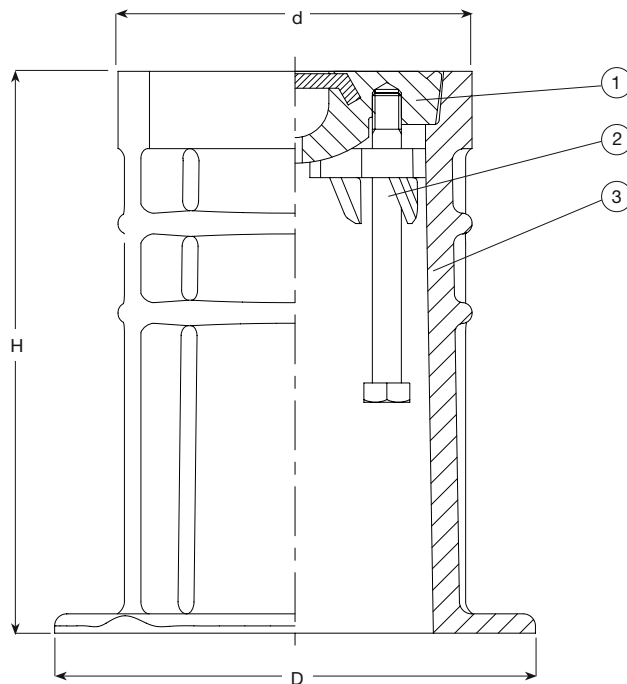
80/4059: Starr, Hitzebeständig bis max. 250°C
DIN 4059Z DVGW-Reg.nr.: DG4531BP0138
80/4059-V: Höhenverstellbar, Hitzebeständig bis max. 250°C
DIN 4059V DVGW-Reg.nr.: DG4531BP0139

Standard Deckelbeschriftung: "GAS"; weitere auf Anfrage

Materialien:

Gehäuse: PA+
Deckel: GJL 200 (GG-20)
Bolzen u. Steg: Niro-Stahl A2

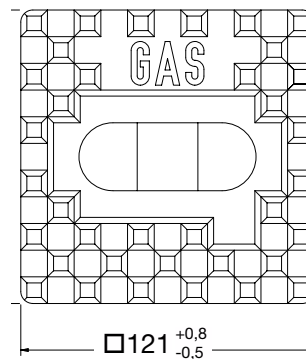




Komponentenliste

1. Deckel	
2. Bolzen u. Steg	
3. Gehäuse	

Deckel - Draufsicht



Allgemeine Information

	Beschriftung	Baulängen mm			Gewicht Gehäuse kg	Gewicht Deckel kg
		D	H	d		
80-33-03200 (80/4059)	GAS	199	233	147	1,6	1,8
80-33-13000 (80/4059V*)	GAS	198	330-430	146	2,1	1,8

* Höhenverstellbar: Ober- und Unterteil des Gehäuses sind in der Höhe um +180 mm verstellbar.