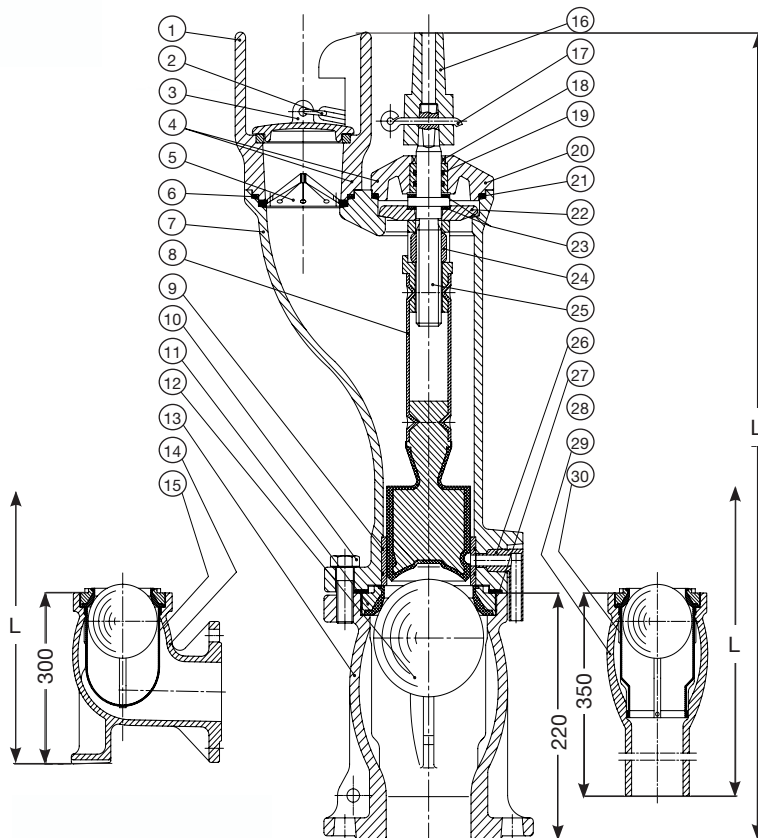


Unterflurhydranten PN 16 für Wasser mit zusätzlicher Kugelabspernung
DIN 3221, AD1- und AD2-80, PN 16
Modell L3, DN 80
DIN-DVGW-Reg.-Nr. NW-6401 AQ 2001

Mantelrohr, Kugelgehäuse, Klaue und Abschlussklappe aus GGG nach DIN 1693.
Klauendeckel und Vierkantschoner aus GG nach DIN 1691.
Dichtring für Kugelabspernung aus GG, mit Perbunan vulkanisiert.
Ringstift und Gestänge aus nichtrostendem-Stahl.
Klauendeckelkette aus verzinktem Stahl.
Ventilspindel aus nichtrostendem Stahl 1.4021.
Ventilsitz, Lagerbuchse, Spindelmutter und Klauensitzring aus Ms.
Spindelmutteraufnahme aus GGG.
Ventilkegel aus GGG, vollgummiert.
Hohlkugel, innen wabenverstärkt, aus Polypropylen. Kugelkorb aus CuZn15.
Entleerungsrippel und Gleitscheiben aus Polyamid.
Schmutzabweiser, Abstreifer, Flachdichtung Mantelrohr/Kugelgehäuse und O-Ringe aus Perbunan. Sechskantschrauben aus nichtrostendem Stahl A2.
Oberflächenschutz innen Email außen EKB oder alternativ innen und außen EKB oder innen und außen Email.
Unterer Anschluss mit Flansch, Spitzende für Tyton-Muffe, Spitzende mit Verriegelung für BAIO oder seitlicher Anschluss mit Flansch.

Zubehör: Hydrantenverlängerung, Flexdrain, Betätigungsschlüssel, Klaue, Klauenverschluss, Fußstück, Straßenkappe DIN 4055 mit Trageplatte Größe 2.





A. Leichtgängigkeit

Ventilspindel X20Cr13, Schaft prägepoliert, Gewinde gerollt. Ms-Lagerbuchse mit O-Ringen und Absteifer oberhalb, Polyamid-Gleitscheiben ober- und unterhalb des Spindelbundes sowie die lose gelagerte Ms-Spindelmutter gewährleisten Wartungsfreiheit und Leichtgängigkeit. Verzinkte Knotenkette, gegossener Klauendeckel und A2-Schrauben gehören zum Standard.

B. Ventilgestänge

Ventilgestänge mit neuem, einteiligem Ventilkegel, allseits mit Kunststoff-Elastomer in bekannter abriebfester, alterungsbeständiger Qualität ummantelt. Verbindungsrohr zug- und verdrehfest mit Ventilkegel und Spindelmutteraufnahme verspresst.

C. Selbstschließender Klauendeckel als Option

Selbstschließender Klauendeckel als Sonderausstattung bzw. Nachrüstsatz für Unterflurhydrant K3/L3, gewährleistet sicheres, selbstständiges Schließen des Deckels und verhindert damit das Eindringen von Schmutz in die Klaue.

Komponentenliste

1. Klaue	12. Kugel	23. Gleitscheibe
2. Kette mit Ring und Haken	13. Kugelgehäuse (unt. Anschluss)	24. Spindelmutter
3. Klauendeckel	14. Kugelgehäuse (seitl. Anschluss)	25. Ventilspindel
4. Sechskantschraube	15. Kugelkorb (seitl. Anschluss)	26. Entwässerungsnippel
5. Schmutzabweiser	16. Vierkantschoner	27. Flachdichtung
6. O-Ring	17. Ringstift	28. Kugelgehäuse (m. Spitze)
7. Mantelrohr	18. Abstreifer	29. Kugelgehäuse (m. Spitze + Verriegelung)
8. Gestänge	19. O-Ring	30. Kugelkorb (Spitze)
9. O-Ring	20. Abschlussklappe	
10. Sechskantschraube	21. O-Ring	
11. Dichtung f. Kugelabsperung	22. Spindelauflegescheibe	

Allgemeine Information

Anschluss	DN	Rohr- deckung mm	Baulängen mm L	Raum- bedarf cbm	Gewicht kg
unten Flansch	80	800	550	0,040	35
	80	1.000	725	0,045	40
	80	1.250	975	0,060	43
	80	1.500	1.225	0,075	48
seitlich Flansch	80	550	610	0,040	41
	80	750	785	0,045	45,5
	80	1.000	1.035	0,055	50,5
	80	1.250	1.285	0,065	55
unten Spitze	80	800	680	0,040	34
	80	1.000	855	0,045	39
	80	1.250	1.105	0,060	42
	80	1.500	1.355	0,075	47