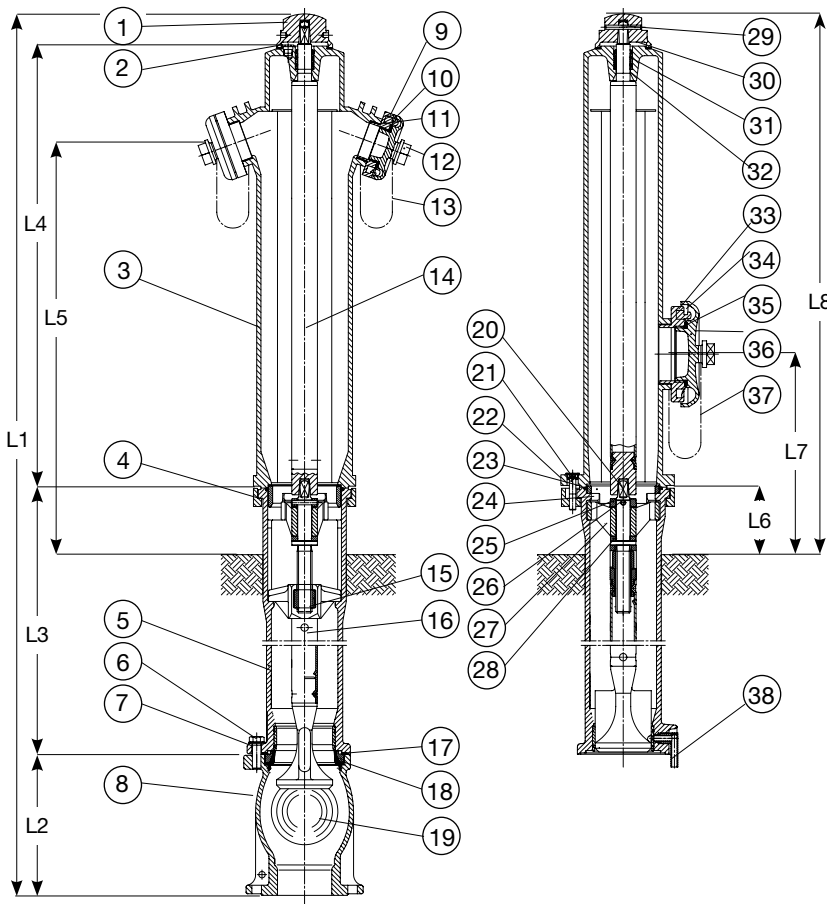


Überflurhydranten PN 16 für Wasser in Umfahrausführung mit zusätzlicher Kugelabspernung
DIN EN 14384 (DIN 3222), AUD 80/100, PN 16
Modell P5, rot GGG nach DIN 1693
DIN-DVGW-Reg.-Nr. NW-6411 AS 2287, NW-6411 AS 2286

Mantelrohr, Klemmhälfte, Spindelführung und Kugelgehäuse aus GGG nach DIN 1693
Betätigungskopf und Blockierring aus GG nach DIN 1691.
Entlüftungsventil, Spindelmutter und Ventilsitzring aus Ms.
Sechskantschraube und Innensechskantschraube aus A2.
Festkupplung und Deckkapsel aus Al nach DIN 14318 und 14319.
Flachdichtung, Abstreifer und O-Ringe aus NBR.
Kette, Knebelkerbstift und Spiralspannstift aus nichtrostendem Stahl
Gestänge-Oberteil aus 1.4021/nichtrostender Stahl/GG.
Gestänge-Unterteil aus GGG/nichtrostender Stahl/Simrithan.
Dichtung für Kugelabspernung aus Perbunan - Kern aus GG.
Kugel aus Polypropylen.
Ventilspindel aus nichtrostendem Stahl 1.4021.
Titanbuchse aus Titan.
Ring aus GTW.
Scheibe aus Nylatron.
Scheibe und Entwässerungsrippel aus Polyamid.
Oberflächenschutz innen Email und außen EKB in rot mit UV-beständigem Polyesterfinish RAL 3000 oder innen und außen Email in blau.

Zubehör: Flexdrain, N-Stück





A. Antrieb unterhalb der Trennstelle und zusätzliche Kugelabsperung

Der unterhalb der Trennstelle gelagerte Antrieb und die zusätzliche Kugelabsperung ermöglichen den Austausch des Ventilgestänges - nach Demontage des kompletten Säulenoberteils - unter vollem Betriebsdruck.

B. Umfahr-Trennstelle mit Titanbuchsen Verdrehabarkeit des oberen Mantelrohrs

Im Falle des Anfahrens entstehen weder Schäden am Hydranten selbst noch an der Rohrleitung.

Komponentenliste

1. Bestätigungskopf	11. Flachdichtung B	21. Titanbuchse	31. Abstreifer
2. Belüftungsventil	12. Deckkapsel B	22. Innensechskantschraube	32. O-Ring
3. Mantelrohr, Oben	13. Kette	23. O-Ring	33. O-Ring (nur DN 100)
4. Klemmhälfte	14. Gestänge Oberteil	24. Blockierring	34. Festkupplung A (nur DN 100)
5. Mantelrohr, Unten	15. Spindelmutter	25. Ring	35. Flachdichtung A (nur DN 100)
6. Sechskantschraube	16. Gestänge Unterteil	26. Spiralspannstift	36. Deckkapsel A (nur DN 100)
7. Scheibe	17. Flachdichtung	27. Spindelführung	37. Kette (nur DN 100)
8. Kugelgehäuse	18. Dichtung für Kugelabsperung	28. Scheibe, unten	38. Entwässerungsniessel
9. O-Ring	19. Kugel	29. Spannstift	
10. Festkupplung B	20. Ventilspindel	30. Scheibe	

Allgemeine Information

	DN	Beschichtung*	Festkupplung		Rohr- deckung mm	Baulängen mm								Raum- bedarf cbm	Gewicht kg	
			oben	unten**		L1	L2	L3	L4	L5	L6	L7	L8			
	84-080-10-211010	80	Email/EKB rot	2 x B		1.000	1.885	770							0,123	77,0
	84-080-10-311010	80	Email/EKB rot	2 x B		1.250	2.135	220	1.020	835	855	110		1.030	0,139	82,0
	84-080-10-411010	80	Email/EKB rot	2 x B		1.500	2.385	1.270							0,156	87,0
	84-100-10-211010	100	Email/EKB rot	2 x B	1 x A	1.000	1.885	725							0,146	98,0
	84-100-10-311010	100	Email/EKB rot	2 x B	1 x A	1.250	2.135	265	975	835	850	110	385	1.030	0,165	105,0
	84-100-10-411010	100	Email/EKB rot	2 x B	1 x A	1.500	2.385	1.225							0,184	112,0

*Auch in außen E-mail rot oder blau erhältlich

**DN 100 auch ohne A-Abgang erhältlich