

Mit zugfesten Einsteckmuffen für PE-HD-Druckrohre

**Verwendungsbereich:**

Für Wasser und neutrale Flüssigkeiten bis max. 20°C

**Prüfungen:**

Mit Wasser nach DIN 3230 Teil 4:  
Abschluss : PN  
Gehäuse : 1,5 X PN

Schließmoment Test (max. 20 Nm) nach ETA Dänemark (VA)  
Max. Betätigungsmoment 100 Nm nach ETA Dänemark (VA)

**Betätigung:**

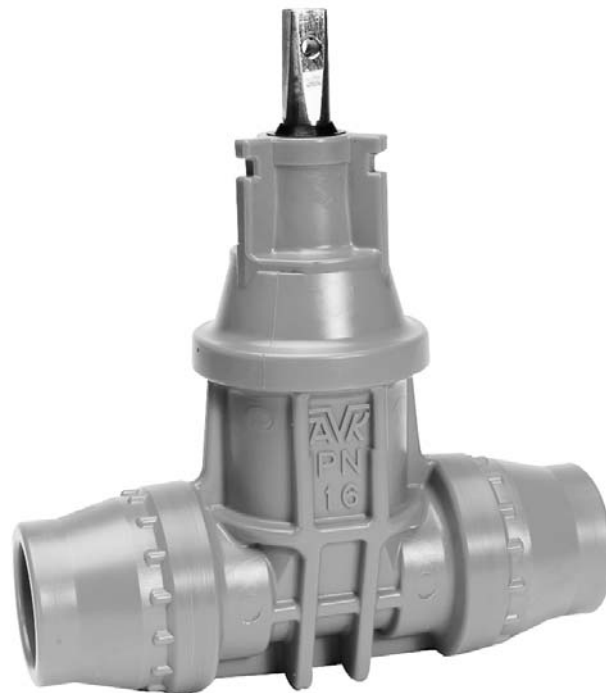
Handrad  
Einbau-Garnitur  
Spindelschoner

**Zulassungen:**

ETA Dänemark (VA)

**Werkstoffe:**

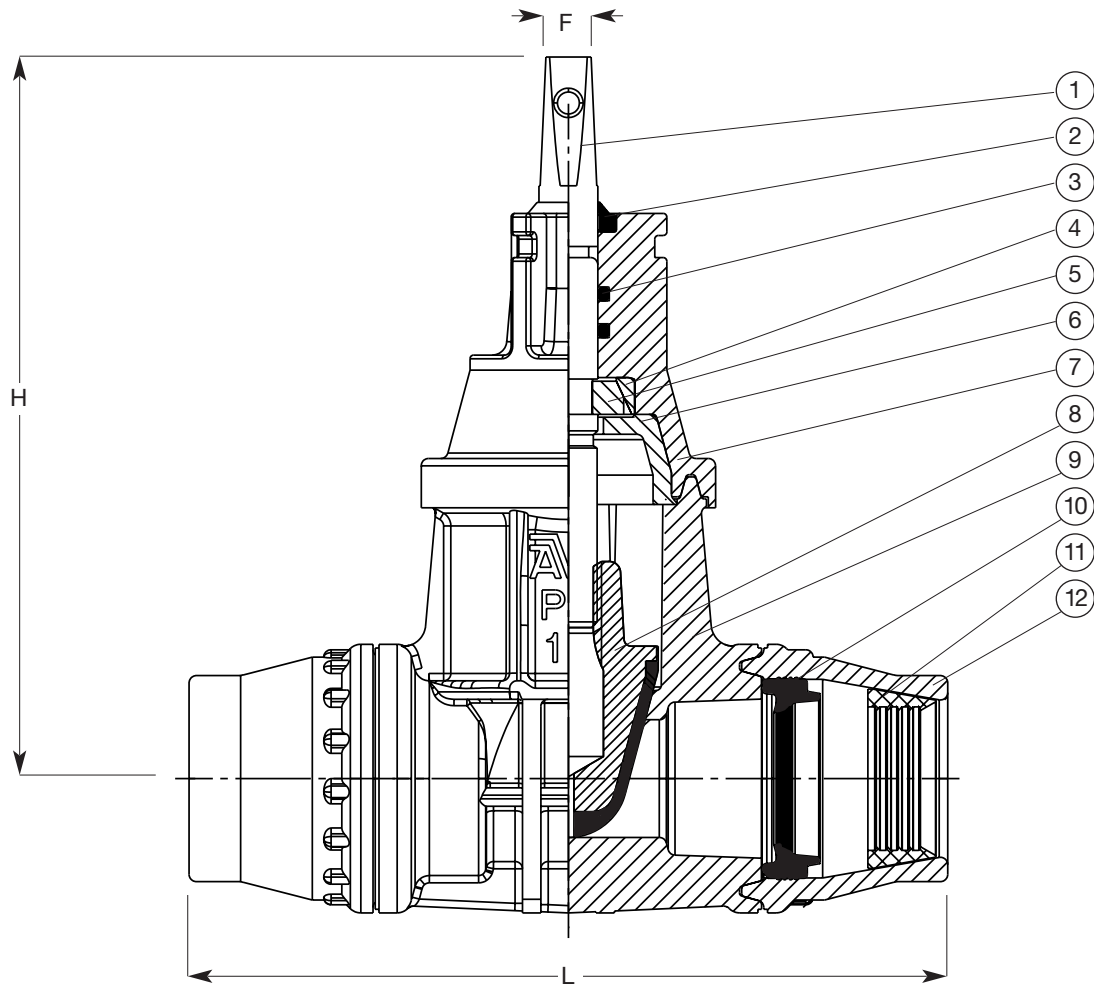
Gehäuse, Haube, Endstücken und Kammringbuchse	POM (Polyoxymethylene)
Spindel	Nichtrostender Stahl DIN X 20 Cr 13
Spindelabdichtung	NBR-Abstreifer, innen 2 EPDM O-ringe
Keil	Entzinkungsfreie Legierung CZ 132 nach BS 2872, EPDM gummiert
Kammring	Entzinkungsfreie Legierung CZ 132 nach BS 2872
Friktionsring	Nichtrostender Stahl DIN X 5 CrNi 189
Einsteckmuffen	Klemmring aus POM und Gummi-Dichtungsringe aus SBR



Mit zugfesten Einsteckmuffen für PE-HD-Druckrohre

**Komponentenliste**

- |                   |                   |
|-------------------|-------------------|
| 1. Spindel        | 7. Haube          |
| 2. NBR-Abstreifer | 8. Keil           |
| 3. EPDM O-Ring    | 9. Gehäuse        |
| 4. Friktionsring  | 10. Dichtungsring |
| 5. Kammring       | 11. Klemmring     |
| 6. Kammringbuchse | 12. Endstück      |



Bestell Nr.	DN	PE-HD-Druckrohre D.a. mm	L mm	H mm	F mm	Gewicht Kg
16-032-50006	25	32	183	180	13	1,3
16-040-50006	32	40	202	190	13	1,4
16-050-50006	40	50	256	203	13	4,4
16-063-50006	50	63	306	213	13	4,9