

**Mit seitlichem Gewindeabgang
 DVGW-Reg.-Nr. DW-6606 AR 2040
 Mit Betriebsabspernung für Guss-, Stahl- und AZ-Druckrohre nach DIN 3543**

Verwendungsbereich:

Für Wasser und neutrale Flüssigkeiten bis max. 40°C

Prüfungen:

Mit Wasser nach EN 1074-2:

Abschluss: 1,1 x PN
 Gehäuse: 1,5 x PN

Betätigungsdrehmoment

Zubehör:

Einbau-Garnitur

Werkstoffe:

Gehäuse, Anbohrstopfen Duktilguss, GJS-400-15, nach EN 1563 (GGG-40 nach DIN 1693)

Korrosionsschutz Elektrostatische Epoxy-Beschichtung nach DIN 30677-2 und GSK Richtlinien außen - emailliert nach DIN 3475 innen

Spindel, Sechskantschrauben Nichtrostender Stahl

Spindelverschraubung, Messing CW 608N

Schwenkventil, Spindellagerbuchse

Ventildichtung Polyurethan

Abstreifer NBR

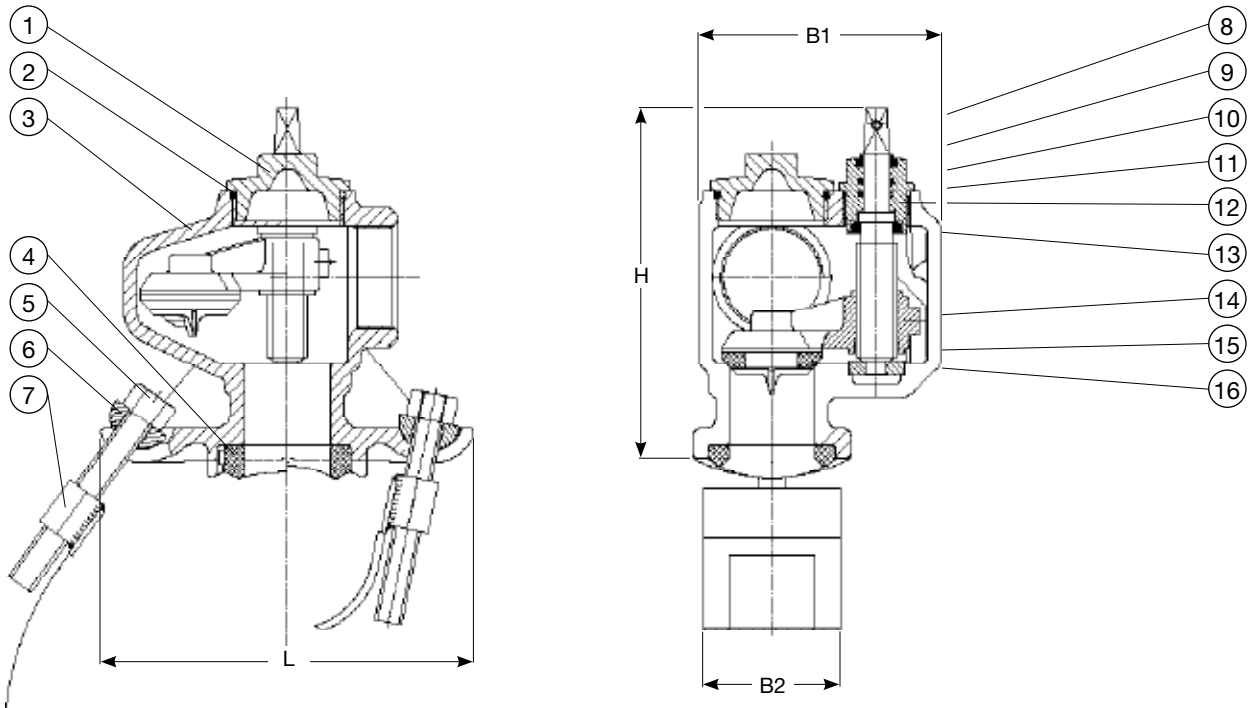
O-Ringe, Profildichtung EPDM



Mit seitlichem Gewindeabgang
 DVGW-Reg.-Nr. DW-6606 AR 2040
 Mit Betriebsabspernung für Guss-, Stahl- und AZ-Druckrohre nach DIN 3543

Komponentenliste

- | | |
|----------------------------------|--------------------------|
| 1. Anbohrstopfen | 9. Abstreifer |
| 2. O-Ring | 10. O-Ring |
| 3. Gehäuse | 11. O-Ring |
| 4. Profildichtung | 12. Spindelverschraubung |
| 5. Sechskantschraube | 13. O-Ring |
| 6. Kalotte (separat, beim Bügel) | 14. Schwenkventil |
| 7. Bügel (separat) | 15. Ventildichtung |
| 8. Spindel | 16. Spindellagerbuchse |



Bestell-Nr.	DN	dn	RG	B1 mm	B2 mm	H mm	L mm	Gewicht kg
10-9-1000-080-02081	80-300	25	1"	135	60	194	217	6,9
10-9-1000-080-03081	80-300	32	1 ¼"	135	60	194	217	6,9
10-9-1000-080-04081	80-300	40	1 ½"	135	60	194	217	6,9
10-9-1000-080-05081	100-300	50	2"	150	60	204	217	7,9