

**Überflurhydranten PN 16 für Wasser mit zusätzlicher Kugelabsper-
 rung
 DIN EN 14384 (DIN 3222), AUD 100, PN 16
 Modell P5, DN 100 mit Monitor**

Verwendungsbereich:

Für Wasser und neutrale Flüssigkeiten
 bis max 40°C

Tests:

Hydrauliktests nach DIN EN 1074-6:
 Abschluss: 1,1 x PN
 Gehäuse: 1,5 x PN
 Funktionstest: 1 x öffnen / schließen

Zubehör:

Monitoraufsatz mit Düse (s. Technische
 Informationen), Flexdrain, N-Stück
 DN 100

Materialien:

Mantelrohr, Klemm- hälfte, Spindelführung Kugelgehäuse, Handrad	Duktilguss GJS-400-15/500-7 nach DIN EN 1563 (GGG-40/ 50 nach DIN 1693)
Korrosionsschutz oberes Mantelrohr* mit Ventilkopf, un- teres Mantelrohr, Kugelgehäuse	Außen: Elektrostatisch auf gebrachtes Epoxydharz nach DIN 30677 (GSK zugelassen) Innen: Email nach DIN 3475
Monitorrohr	Stahl St. 37-2
Spindelmutter	Messing
Spannstift, Sechskant- schraube, Innensechskant- schraube, Scheibe, Mutter	Edelstahl A2/A4
Festkupplung, Deck- kapsel	DIN 14318 u. 14319/Al
Kette, Supportschraube	Edelstahl
Spindel, Ventilspindel	Edelstahl 1.4021
Gestänge Oberteil	Edelstahl 1.4301, GJL (GG)
Gestänge Unterteil	Edelstahl 1.4301, GJS (GGG),
Dichtung f. Kugelabsper- rung	NBR (Kern aus GJL)
Abstreifer	NBR
Flachdichtung, O-Ringe	EPDM
Kugel	Polypropylen
Scheibe	PETP
Entwässerungsrippel	Polyamid
Profildichtung	Polyurethan
Ventilkegel	GJS, Polyurethan beschichtet
Ventilverschraubung	GJL, verzinkt

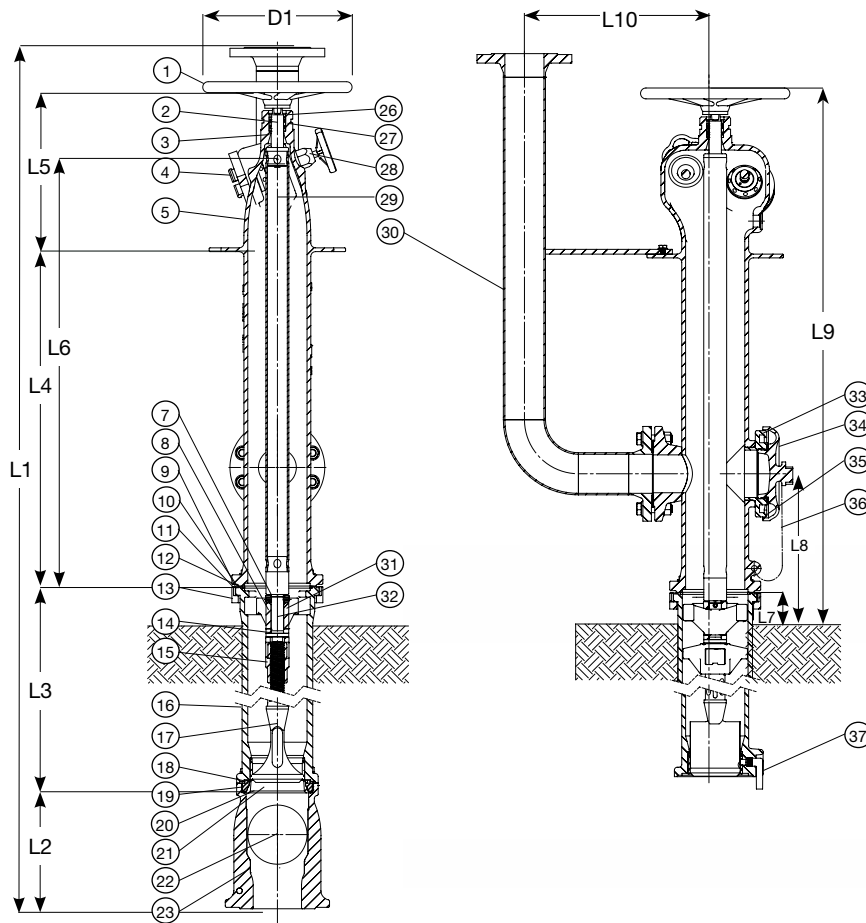
*Oberes Mantelrohr und Monitoraufsatz sind zusätzlich
 mit UV-beständigem Polyesterfinish beschichtet



**Überflurhydranten PN 16 für Wasser in Umfahrausführung mit zusätzlicher Kugelabsperung
DIN EN 14384 (DIN 3222), AUD 100, PN 16
Modell P5, DN 100 mit Monitor**

Teilleiste (Abbildung zeigt oberes Mantelrohr ohne Monitoraufbau)

- | | | | |
|----------------------------|---------------------------------|----------------------------|-------------------------|
| 1. Handrad | 13. Klemmhälfte | 23. Kugelgehäuse | 36. Kette |
| 2. Spannstift | 14. Scheibe | 26. Abstreifer | 37. Entwässerungsrippel |
| 3. Nuss | 15. Spindelmutter | 27. O-Ring | |
| 4. Festkupplung B | 16. Mantelrohr unten | 28. Absperrventil komplett | |
| 5. Mantelrohr oben | 17. Gestänge-Unterteil | 29. Gestänge-Oberteil | |
| 7. Ring | 18. Sechskantschraube | 30. Monitorrohr | |
| 8. Spindelführung | 19. Scheibe | 31. Spiralspannstift | |
| 9. O-Ring | 20. Flachdichtung | 32. Ventilspindel | |
| 10. Buchse | 21. Dichtung für Kugelabsperung | 33. Festkupplung A | |
| 11. Innensechskantschraube | 22. Kugel | 34. Deckkapsel A | |
| 12. Blockiererring | | 35. Flachdichtring A | |



DN	Monitor	Düse	Festkupplung oben unten	Rohr- deckung mm	Baulängen mm												Gewicht kg*
					L1	L2	L3	L4	L5	L6	L7	L8	L9	L10	D1		
84-100-62-211016	100	HH365/DN80	MZ 2000 2 x B 1 x A	1.000	2.125	265	725	714	287	993	135	385	1.262	402	315	100,5	
84-100-62-311016	100	HH365/DN80	MZ 2000 2 x B 1 x A	1.250	2.375	265	975	714	287	993	135	385	1.262	402	315	107	
84-100-62-411016	100	HH365/DN80	MZ 2000 2 x B 1 x A	1.500	2.625	265	1.225	714	287	993	135	385	1.262	402	315	114	
84-100-63-211016	100	HH365/DN80	MZ3000 2 x B 1 x A	1.000	2.125	265	725	714	287	993	135	385	1.262	402	315	100,5	
84-100-63-311016	100	HH365/DN80	MZ3000 2 x B 1 x A	1.250	2.375	265	975	714	287	993	135	385	1.262	402	315	107	
84-100-63-411016	100	HH365/DN80	MZ3000 2 x B 1 x A	1.500	2.625	265	1.225	714	287	993	135	385	1.262	402	315	114	
84-100-64-211016	100	HH365/DN100	MZ 2000 2 x B 1 x A	1.000	2.125	265	725	714	287	993	135	385	1.262	402	315	100,5	
84-100-64-311016	100	HH365/DN100	MZ 2000 2 x B 1 x A	1.250	2.375	265	975	714	287	993	135	385	1.262	402	315	107	
84-100-64-411016	100	HH365/DN100	MZ 2000 2 x B 1 x A	1.500	2.625	265	1.225	714	287	993	135	385	1.262	402	315	114	
84-100-65-211016	100	HH365/DN100	MZ3000 2 x B 1 x A	1.000	2.125	265	725	714	287	993	135	385	1.262	402	315	100,5	
84-100-65-311016	100	HH365/DN100	MZ3000 2 x B 1 x A	1.250	2.375	265	975	714	287	993	135	385	1.262	402	315	107	
84-100-65-411016	100	HH365/DN100	MZ3000 2 x B 1 x A	1.500	2.625	265	1.225	714	287	993	135	385	1.262	402	315	114	

*= Nettogewicht, ohne Zubehörteile wie Monitoraufsatz mit Düse