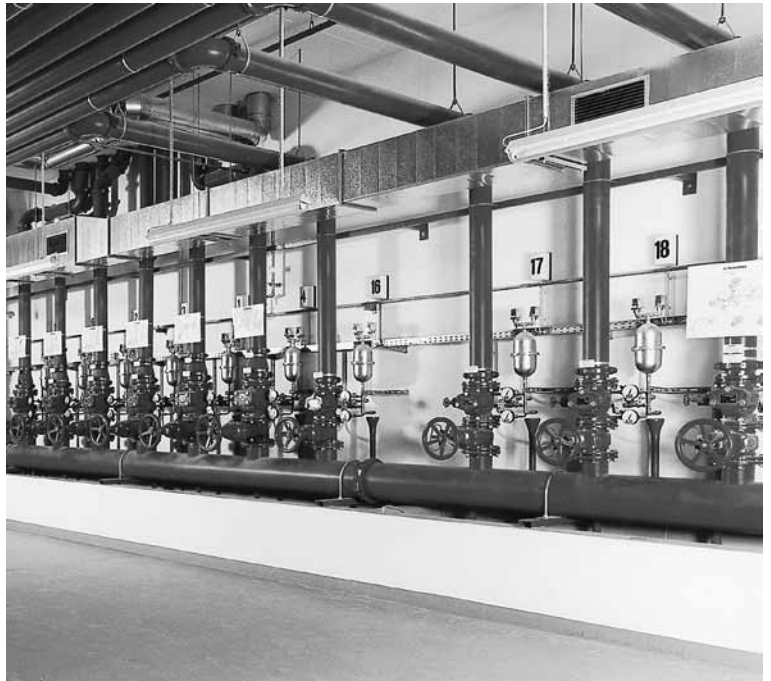


## AVK Flanschschieber für Sprinkleranlagen

**Serie 25/46 - Die OS&Y Schieber werden für Überflureinbauten verwendet. Aufgrund der steigenden Spindel ist die Schieberstellung, ob offen oder geschlossen, leicht zu erkennen, auch aus der Entfernung.**

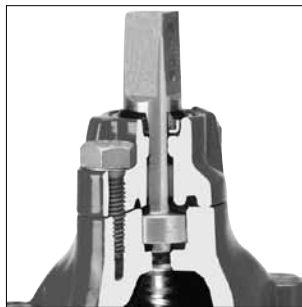
Die Grundkonstruktion des Schiebers ist, wie bei Schiebern für die Wasserversorgung, durch einen vollgummierten Keil, vollen Durchgang, niedrigem Betätigungs Drehmoment und unter Druck auswechselbaren O-Ring Spindelabdichtungen gekennzeichnet.

- DN 65 - 300 (2½" - 12")
- UL-registriert, FM-zugelassen



**Standard Spindeldichtsystem für Wasser nach DIN/EN Standard.**

- NBR Abstreifer
- Polyamidbuchse mit 4 O-Ringen
- EPDM Gummimanschette



**Standard Spindeldichtsystem für Wasser nach AWWA Standard.**

- NBR Abstreifer
- Polyamidbuchse mit 2 O-Ringen, unter Betriebsdruck und bei voll geöffnetem Schieber auswechselbar.
- O-Ring schützt Anti-Frictions-Scheiben

Optionaler Spindelwerkstoff:

- Bronze mit niedrigem Zinkgehalt



**Das hochwertige Gummi von AVK zeichnet sich aus durch:**

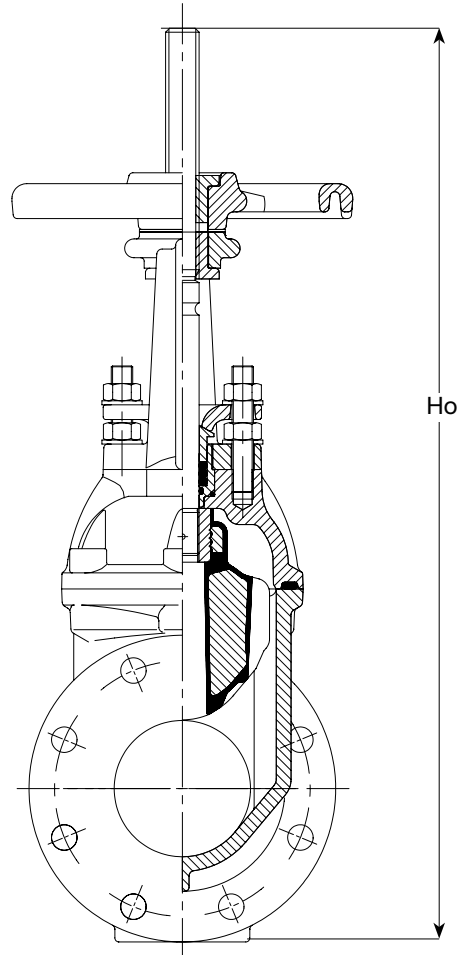
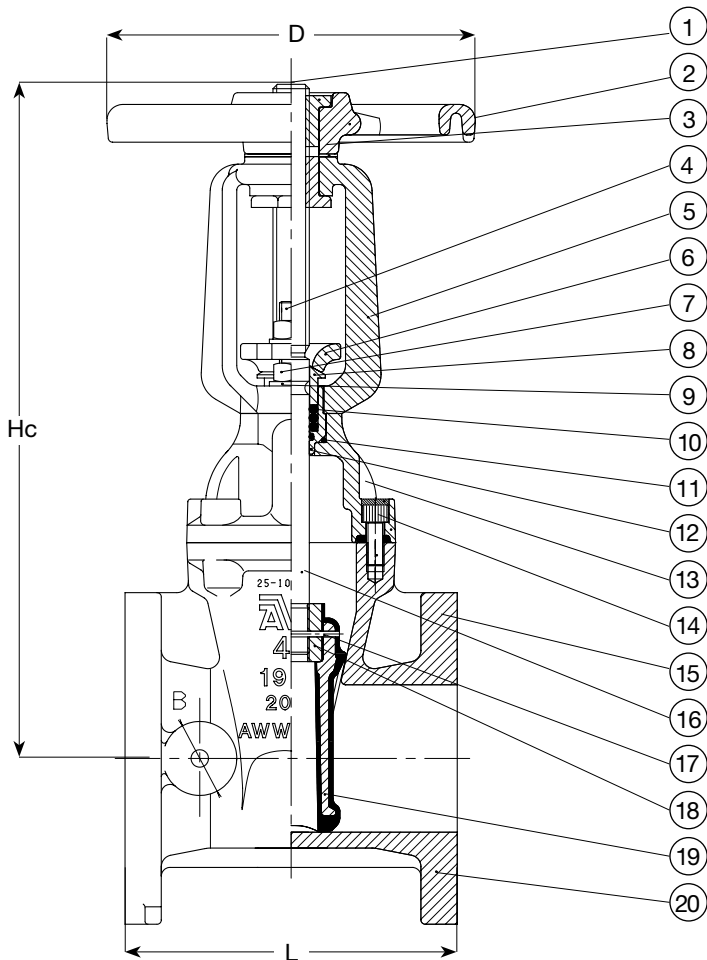
- Eigenschaften in der Geruchs- und Geschmacksreaktion für Lebensmittelindustrie geeignet
- Niedrigste Deformation garantiert optimal Dichtung
- Hohe Schlagfestigkeit verhindert Korrosion
- Niedrige Reibung ermöglicht niedrige Schließdrehmomente
- EPDM Gummi für die Wasserversorgung, NBR Gummi für die Gasversorgung

\*Dank dieser Konstruktion kommen keine Eisenteile in Kontakt mit dem Medium. Die exzellente Gummierung verhindert Kriechkorrosion unter dem Gummi. Das Gummi wird auf den Keil bei AVK GUMMI A/S, einem der führenden Hersteller von Hightech Spritzgummikomponenten in Europa, aufvulkanisiert.

Nach DIN/EN, AWWA C509 (NRS), UL registriert, FM zugelassen, mit steigender Spindel, Flanschanschlussmaße und Bohrung nach ISO 7005-2 (EN 1092-2, DIN 2501)

**Komponentenliste**

- |                  |                       |                    |                |
|------------------|-----------------------|--------------------|----------------|
| 1. Spindelmutter | 6. Stopfbuchsenring   | 11. Stopfbuchse    | 16. Spindel    |
| 2. Handrad       | 7. Sechskantmutter    | 12. O-ring         | 17. Stift      |
| 3. Scheibe       | 8. Stopfbuchsenbrille | 13. Haube          | 18. Keilmutter |
| 4. Gewindebolzen | 9. Scheibe            | 14. Haubenschraube | 19. Keil       |
| 5. Bockaufsatz   | 10. O-Ring            | 15. Haubendichtung | 20. Gehäuse    |



AVK Best.nr.	DN	PN	L mm	Hc mm	Ho mm	D mm	Öffnungs-umdrehungen	Gewicht kg
25-065-46-01600020	65	10/16	190	332	398	229	17	23
25-080-46-01600020	80	10/16	203	350	429	229	20	25
25-100-46-01600020	100	10/16	229	420	524	279	21	39
25-150-46-01600020	150	10/16	267	581	736	330	26	63
25-200-46-01600020	200	10	292	736	942	356	35	97
25-200-46-01600020	200	16	292	736	942	356	35	97
25-250-46-01600020	250	10	330	882	1138	457	37	157
25-250-46-01600020	250	16	330	882	1138	457	37	157
25-300-46-01600020	300	10	356	1009	1317	457	44	238
25-300-46-01600020	300	16	356	1009	1317	457	44	238

Nach DIN/EN, AWWA C509 (NRS), UL registriert, FM zugelassen, mit steigender Spindel, Flanschanschlussmaße und Bohrung nach ISO 7005-2 (EN 1092-2, DIN 2501)

### Verwendungsbereich:

Für Anwendungen im Brandschutz bis max. 70°C  
200 PSI

### Tests:

Hydrauliktests nach FM und UL Standards

### Zulassungen:

UL / ULC registriert  
FM zugelassen



### Werkstoffe:

Gehäuse und Haube	DN 65-250: Grauguss GJL-250 nach EN 1561 (GG 25) DN 300: Duktillguss GJS-500-7 nach EN 1563 (GGG-50)
Bockaufsatz und Stopfbuchsring	Duktillguss GJS-500-7
Handrad	Grauguss GJL-250 nach EN 1561
Korrosionsschutz	Elektrostatische Epoxy-Beschichtung nach DIN 30677 und GSK-Richtlinien - innen und außen
Spindel	Kupferlegierung C36000 ASTM B16
Spindelabdichtung	NBR-Abstreifer, 2 NBR-O-Ringe, Nylon Gleitlager, 3 SBR O-Ringe
Keil	Duktillguss GJS-500-7 nach EN 1563 EPDM gummiert nach EN 681-1, Keilmutter aus entzinkungsfreier Legierung CW602N nach EN 12165
Stopfbuchse und Stopfbuchsbrille	Bronze RG5
Stift und Sechskantschlüssel	Edelstahl A2
Gewindebolzen und Scheiben	Stahl, verzinkt
Gehäuseschrauben	Nichtrostender Stahl A2, versenkt und mit Schmelzkleber versiegelt
Haubendichtung	NBR

